

Link do produktu: <https://shop.lepard.eu/am0121-dwukanałowy-modulator-klaksonow-p-5.html>



AM.012.1 Dwukanałowy Modulator Klaksonów

Cena brutto	155,00 zł
Cena netto	126,02 zł
Dostępność	Dostępny
Czas wysyłki	48 godzin
Numer katalogowy	AM.012
Kod EAN	5902596189082
Producent	Lepard

Opis produktu

AM.012.1 Dwukanałowy modulator klaksonów



FUNKCJE

Dwukanałowy modulator klaksonów jest urządzeniem rozszerzającym możliwości standardowych klaksonów w samochodzie lub motocyklu. Uatrakcyjnią samochód/motocykl, podnosi komfortu jazdy, zwiększa bezpieczeństwo, podkreśla indywidualność właściciela. Przeznaczony jest dla samochodów/motocykli z dwoma klaksonami.

Moduł ma wgrane 40-ci klaksonów sekwencyjnych



(melodii) pogrupowanych tematycznie w 4 zestawy.

Za pomocą programu serwisowego można regulować tempo odtwarzania melodii oraz czas trwania rozbiegówki (czas brzmienia klaksonu standardowego na początku melodii).

Moduł umożliwia szybkie przełączenie się między klaksonem standardowym a klaksonami sekwencyjnymi.

Moduł można w łatwy, prosty i bezpieczny sposób podłączyć do każdego samochodu lub motocykla za pomocą tylko 5-ciu przewodów. Podłączenie polega na rozcięciu i podpięciu się za pomocą szybkozłączek do przewodów klaksonów.

Moduł jest zaprojektowany specjalnie dla rynku motoryzacyjnego, jest odporny na wysokie i niskie temperatury, wilgoć.

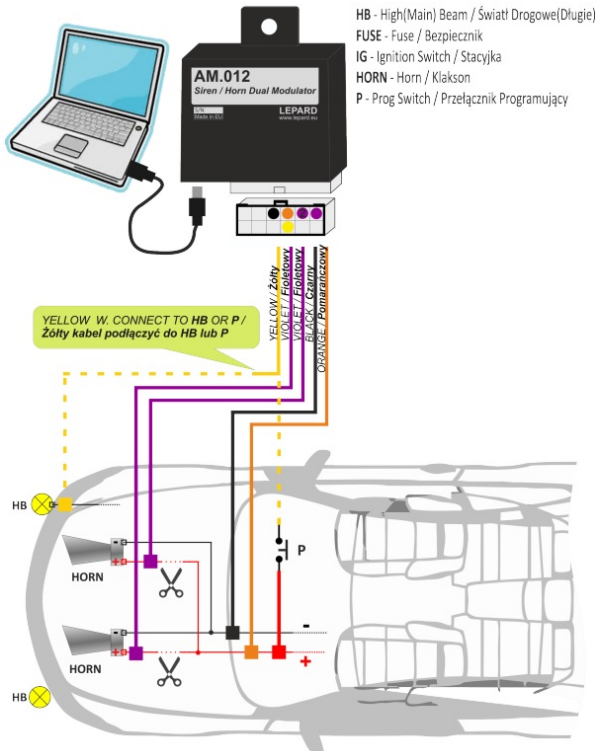
ZALETY

- Poprawa komfortu i bezpieczeństwa na drodze.
- Prosty montaż.
- Rozbudowana konfiguracja
- Moduł jest zaprojektowany specjalnie dla rynku motoryzacyjnego, jest odporny na wysokie i niskie temperatury, wilgoć.
- Moduł zbudowany na bazie mikroprocesora. Nie posiada żadnych części mechanicznych, przekaźników

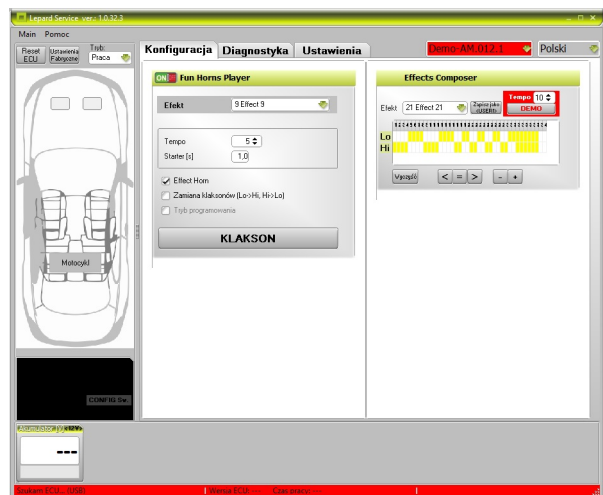


Łatwy montaż.

Czytelna **Instrukcja Montażu i Obsługi [PDF]** w zakładce Dokumentacja



Prosta konfiguracja za pomocą darmowego programu serwisowego **LeopardService**.



Dokumentacja

[Instrukcja Montażu i Obsługi \[PDF\]](#)

[Warunki Gwarancji \[PDF\]](#)

Kup na Allegro / ebay / Amazon

allegro ebay