

Link do produktu: <https://shop.lepard.eu/em035s-emulator-katalizatora-p-8.html>

EM.035.S Emulator Katalizatora



Cena brutto	220,00 zł
Cena netto	178,86 zł
Dostępność	Dostępny
Czas wysyłki	48 godzin
Numer katalogowy	EM.035.S
Kod EAN	5902596189099
Producent	Lepard

Opis produktu

Elektroniczny Emulator Katalizatora (drugiej sondy lambda)

EM.035.S

Dla jednego katalizatora



Elektroniczny emulator katalizatora zapobiega rejestrowaniu przez komputer ECU błędów w przypadku:

- niesprawnego katalizatora,
- niskiej sprawności katalizatora,
- braku katalizatora w samochodzie.

Emulator umożliwia diagnostykę usterek katalizatora.

Emulator przeznaczony jest do samochodów z różnymi typami sond lambda:

- napięciowymi (cyrkonowymi),
- rezystancyjnymi (tytanowymi).

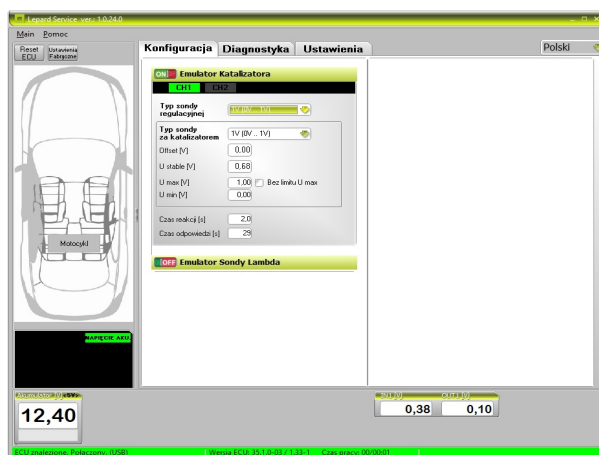
Emulator zastępuje sygnał z sondy lambda za katalizatorem swoim sygnałem, dzięki czemu sterownik ECU silnika otrzymuje optymalną informację o pracy katalizatora.

Emulator można stosować w pojazdach bez lub z instalacją gazową LPG/CNG.

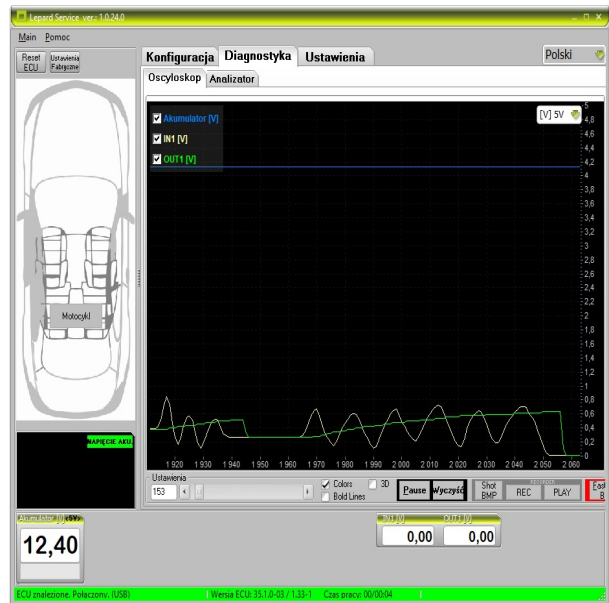


Emulator jest zaprojektowany specjalnie dla rynku motoryzacyjnego, jest odporny na wysokie i niskie temperatury, wilgoć.

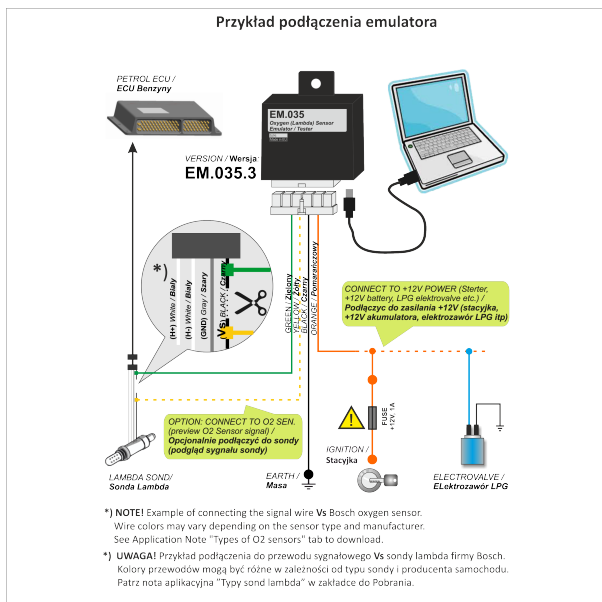
Emulator jest w pełni konfigurowalny.



Konfiguracja, diagnostyka oraz aktualizacja oprogramowania emulatora możliwa jest za pomocą programu serwisowego **LepardService** z komputera PC poprzez interfejs USB.



Czytelna **Instrukcja Montażu i Obsługi [PDF]** w zakładce Dokumentacja



Dokumentacja

[Instrukcja Montażu i Obsługi \[PDF\]](#)

[Typy sond lambda \[PDF\]](#)

[Warunki Gwarancji \[PDF\]](#)

Kup na Allegro / ebay / Amazon

allegro
ebay